



**SUNTRACKER**  
GSTECHNIK GMBH



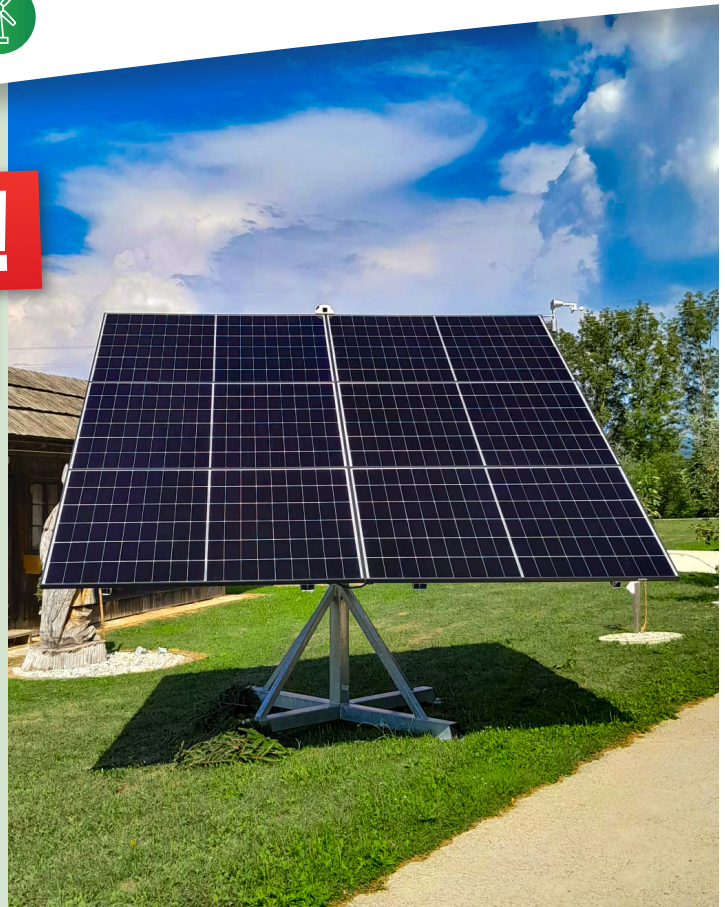
**NEU!**

# SUNTRACKER 5000R

Photovoltaikanlage mit automatischer 2-achsiger Sonnennachführung für maximalen Ertrag von Sonnenaufgang bis Sonnenuntergang.

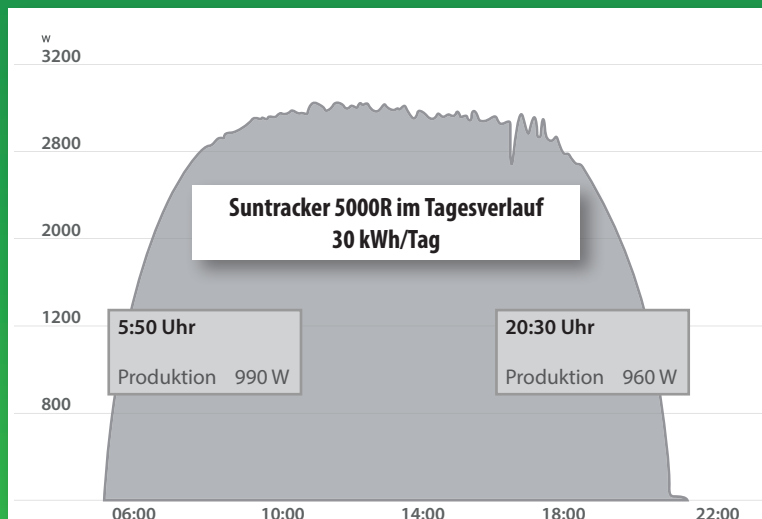
Jährlicher Stromertrag bis zu 5.000 kWh (Kärnten) – für eine maximale Senkung Ihrer Stromkosten.

- freistehend, geringer Platzbedarf und modular erweiterbar – elegantes Design
- energieeffiziente Ausführung, maximale Leistung, eigenverbrauchsoptimiert
- einfache Montage und schnelle Installation
- perfekt kombinierbar mit Energiespeicher
- ausgewogenes Preis-Leistungs-Verhältnis, hohe Qualität und Langlebigkeit
- höchste Rendite, schnelle Amortisation, Wertbeständigkeit
- für Private, Gewerbe-, Industriebetriebe und nicht versorgte Gebiete (Offgrid Einsatz)
- Ideal für die Landwirtschaft und schwieriges Gelände: Sonnenstromproduktion und Schattenspende für Tiere bei minimaler Bodenversiegelung und maximalem Ertrag



Nutzen Sie die volle Energieeffizienz durch die aktive **2-achsige Sonnennachführung**.

Dadurch ergibt sich eine **gleichmäßige Stromproduktion** über den **gesamten Tagesverlauf** und **Sie senken deutlich Ihre Stromkosten**.



GS Technik Produktions- und Vertriebs GmbH

T: +43 4235 22202 · M: +43 664 415 10 44 · A-9150 Bleiburg · Postgasse 15 · info@gstech.at

[www.suntracker.at](http://www.suntracker.at)



**SUNTRACKER**  
GSTECHNIK GMBH



# SUNTRACKER 5000R



Photovoltaik Anlage mit automatischer  
2-achsiger Sonnennachführung.  
Möglicher Jahresstromertrag 5.000 kWh (Kärnten).

## TECHNISCHE DATEN

<b>Produkt</b>	hocheffiziente Photovoltaikanlage
<b>Ausgang</b>	AC 400 V (3-phasig)
<b>Abmaße</b>	L x B x H = 3.450 x 1.800 x 3.500 mm; Gewicht: ca. 450 kg
<b>Module</b>	6 Stück leistungsstarke, monokristalline Hochleistungsmodule AIKO N-Type ABC (All Back Contact) 460 Wp
<b>Ausführung</b>	laut den einschlägigen, gültigen und anzuwendenden Richtlinien
<b>Konstruktion</b>	feuerverzinkte Stahlkonstruktion mit automatischer lichtgesteuerter 2-achsiger Sonnennachführung, Ost-West Drehwinkel > 200° und Elevationswinkel 20-75°
<b>Aufstellung / Befestigung</b>	<ul style="list-style-type: none"> <li>• Verankerung mit Erdnägeln</li> <li>• Befestigung am Punktfundament</li> <li>• Befestigung auf Flach- oder Satteldächern</li> </ul>
<b>Emission</b>	keine Emissionen wie Lärm, Staub, Gerüche; keine Blendung von Anrainern
<b>Einsatz</b>	entwickelt für den langfristigen, ganzjährigen 24-Stunden-Einsatz im Freien, bei Sommer- wie Winterbedingungen
<b>Nutzungsdauer</b>	langlebig und wertbeständig

## BAURECHTLICHE ASPEKTE

Laut Bauordnung ist die Aufstellung des Suntrackers 5000R bauanzeigepflichtig, d. h. meldepflichtig. Dies gilt auch für mehrere nebeneinander aufgestellte Anlagen. Um einen Leistungsabfall durch Eigenschatten der Anlagen zu vermeiden, sollte der Abstand zwischen den Suntrackern mindestens 9 m betragen.

## FÖRDERRECHTLICHE ASPEKTE

Attraktive Förderungen in Österreich möglich.



**QUALITÄTSPRODUKT AUS ÖSTERREICH**

Wir beraten und unterstützen Sie gerne.



**SUNTRACKER**  
GSTECHNIK GMBH

T: +43 4235 22202

M: +43 664 415 10 44

A-9150 Bleiburg - Postgasse 15

info@gstech.at



[www.suntracker.at](http://www.suntracker.at)



Suntracker 5000R freistehend



Suntracker 5000R Agri PV für Hanglagen



Suntracker 5000R Dachmontage